



ФЕДЕРАЛЬНАЯ СЛУЖБА  
ГОСУДАРСТВЕННОЙ СТАТИСТИКИ

# Потребительский рынок, оптовая торговля и транспорт Воронежской области



январь-ноябрь 2023 года



ФЕДЕРАЛЬНАЯ СЛУЖБА  
ГОСУДАРСТВЕННОЙ СТАТИСТИКИ

# Потребительский рынок, оптовая торговля и транспорт

Воронежской области

январь-ноябрь 2023 года

- 01 Оборот розничной торговли
- 02 Оборот общественного питания
- 03 Объём платных услуг населению
- 04 Объём продаж на оптовом рынке
- 05 Деятельность пассажирского транспорта



# РОЗНИЧНАЯ ТОРГОВЛЯ

## Оборот розничной торговли

январь-ноябрь 2023 года

**714,6** млрд рублей

**104,2%** к январю-ноябрю 2022 года

в % к соответствующему периоду предыдущего года





# МАКРОСТРУКТУРА ОБОРОТА РОЗНИЧНОЙ ТОРГОВЛИ

в % к общему итогу

## Показатели оборота розничной торговли

январь-ноябрь 2023 года

**306,1** млрд  
рублей

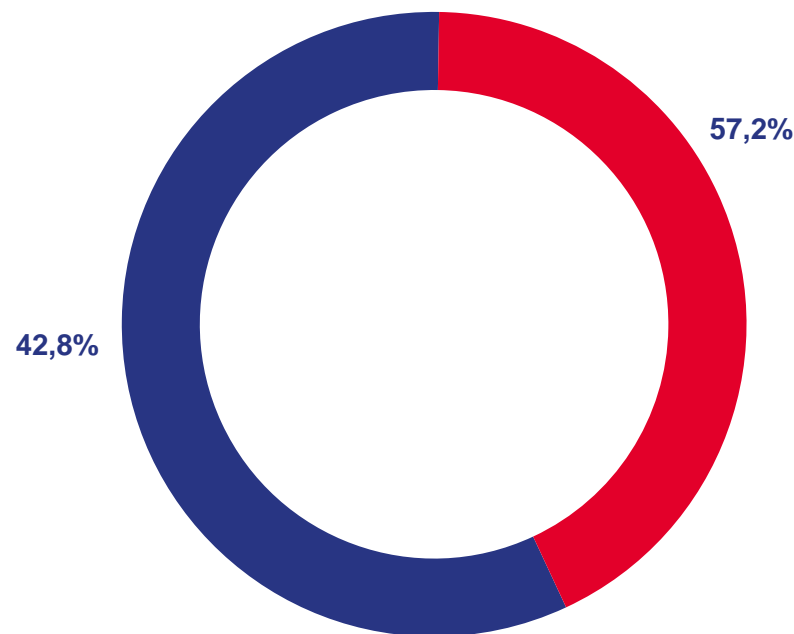
**100,7%** к январю-ноябрю  
2022 года

Пищевые продукты, включая  
напитки и табачные изделия

**408,5** млрд  
рублей

**107,0%** к январю-ноябрю  
2022 года

Непродовольственные  
товары



- Пищевые продукты, включая напитки, и табачные изделия
- Непродовольственные товары





# СТРУКТУРА ОБОРОТА РОЗНИЧНОЙ ТОРГОВЛИ

в % к общему итогу

## Показатели оборота розничной торговли

январь-ноябрь 2023 года

**677,0** млрд  
рублей

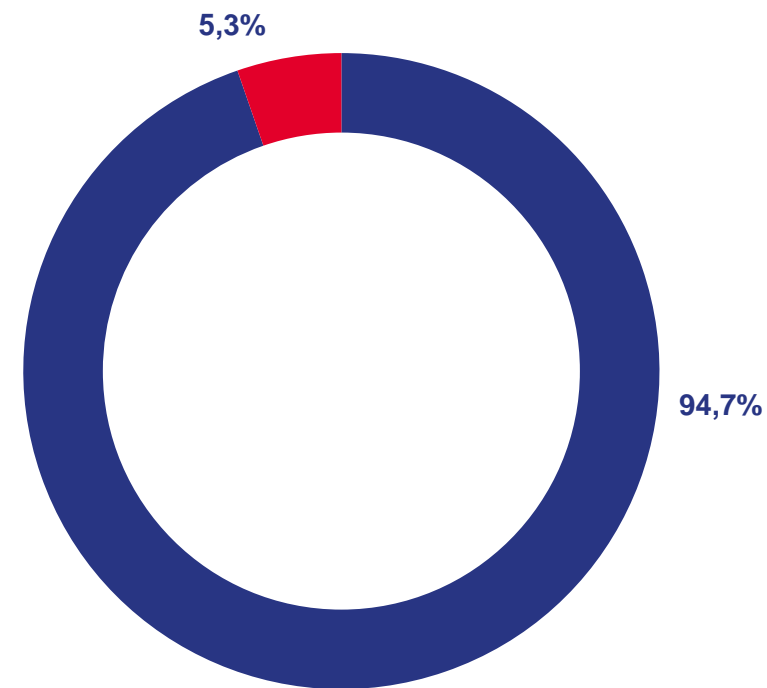
**104,9%** к январю-ноябрю  
2022 года

Торговые организации  
и индивидуальные предприниматели  
вне рынков

**37,6** млрд  
рублей

**93,3%** к январю-ноябрю  
2022 года

Розничные рынки и ярмарки



- Торговые организации и индивидуальные предприниматели вне рынков
- Розничные рынки и ярмарки





# ТОВАРНЫЕ ЗАПАСЫ В ОРГАНИЗАЦИЯХ РОЗНИЧНОЙ ТОРГОВЛИ

в % к предыдущему месяцу

## Показатели оборота розничной торговли

ноябрь 2023 года

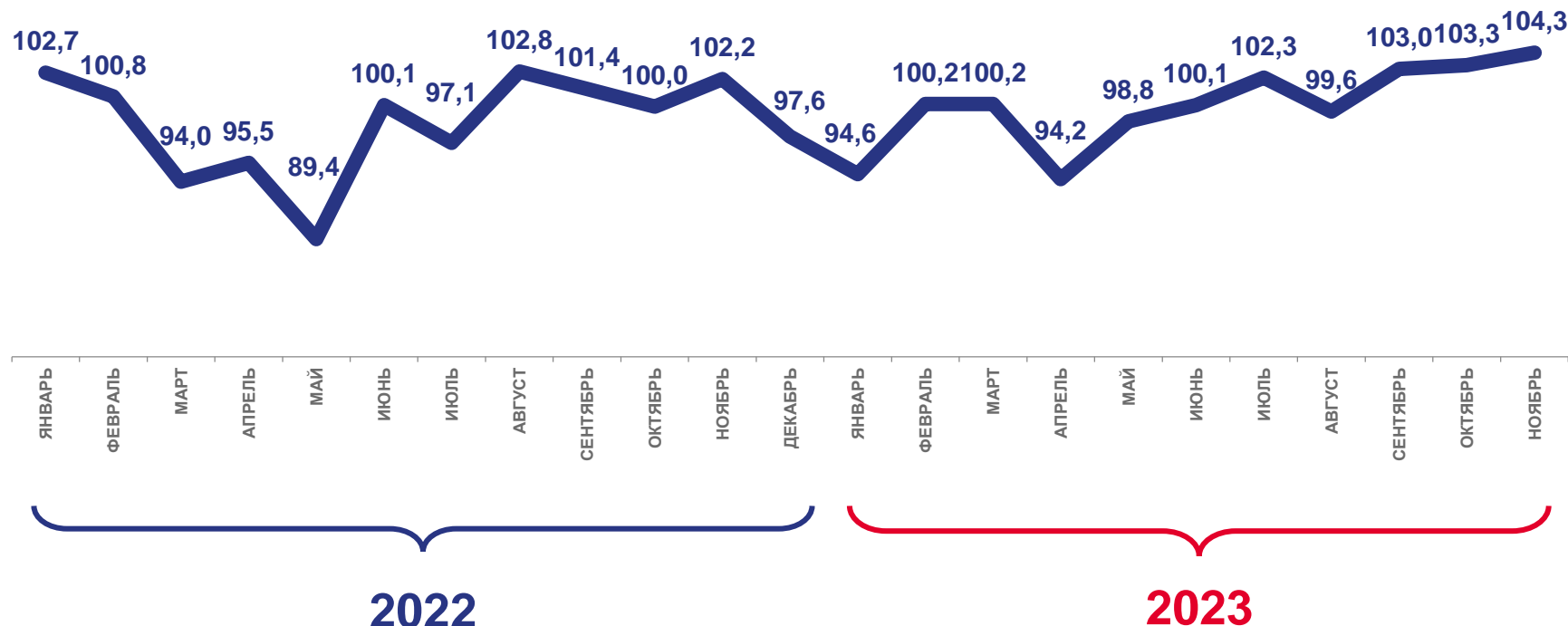
**39,9** млрд рублей

Запасы на конец месяца

**104,3%** к соответствующему месяцу 2022 года

**37** дня торговли

Обеспеченность товарными запасами на конец ноября 2022 года





# ОБОРОТ ОБЩЕСТВЕННОГО ПИТАНИЯ

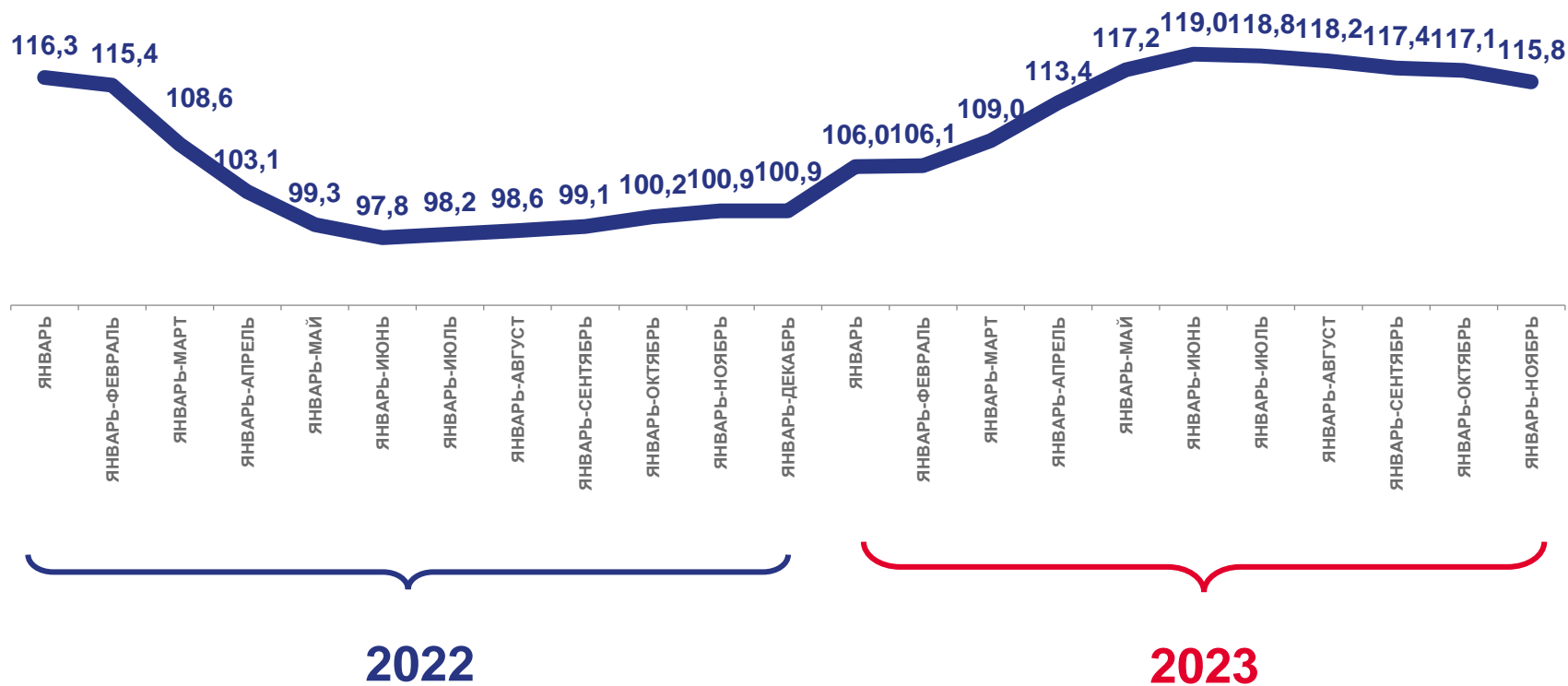
в % к соответствующему периоду предыдущего года

## Оборот общественного питания

январь-ноябрь 2023 года

**27,1** млрд рублей

**115,8%** к январю-ноябрю 2022 года





# ОБЪЕМ ПЛАТНЫХ УСЛУГ НАСЕЛЕНИЮ

в % к соответствующему месяцу предыдущего года

## Объём платных услуг населению

январь-ноябрь 2023 года

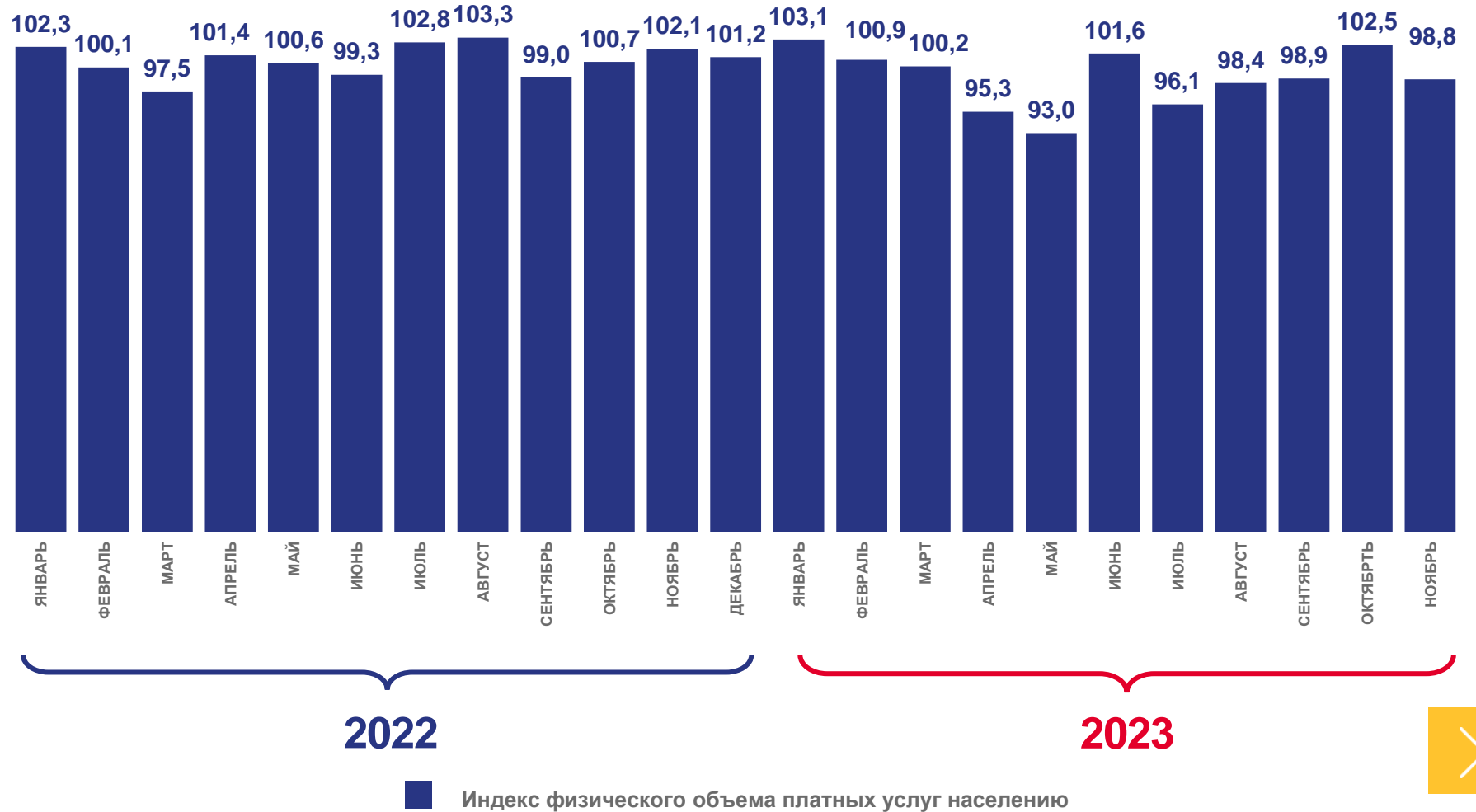
**145,7** млрд рублей

**99,1%** к январю-ноябрю 2022 года

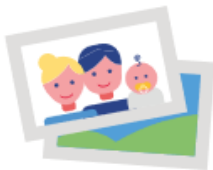
**63,8** тыс. рублей

На душу населения

**108,8%** к январю-ноябрю 2022 года







# ОБЪЕМ БЫТОВЫХ УСЛУГ НАСЕЛЕНИЮ

в % к соответствующему месяцу предыдущего года

Объём бытовых услуг населению

январь-ноябрь 2023 года

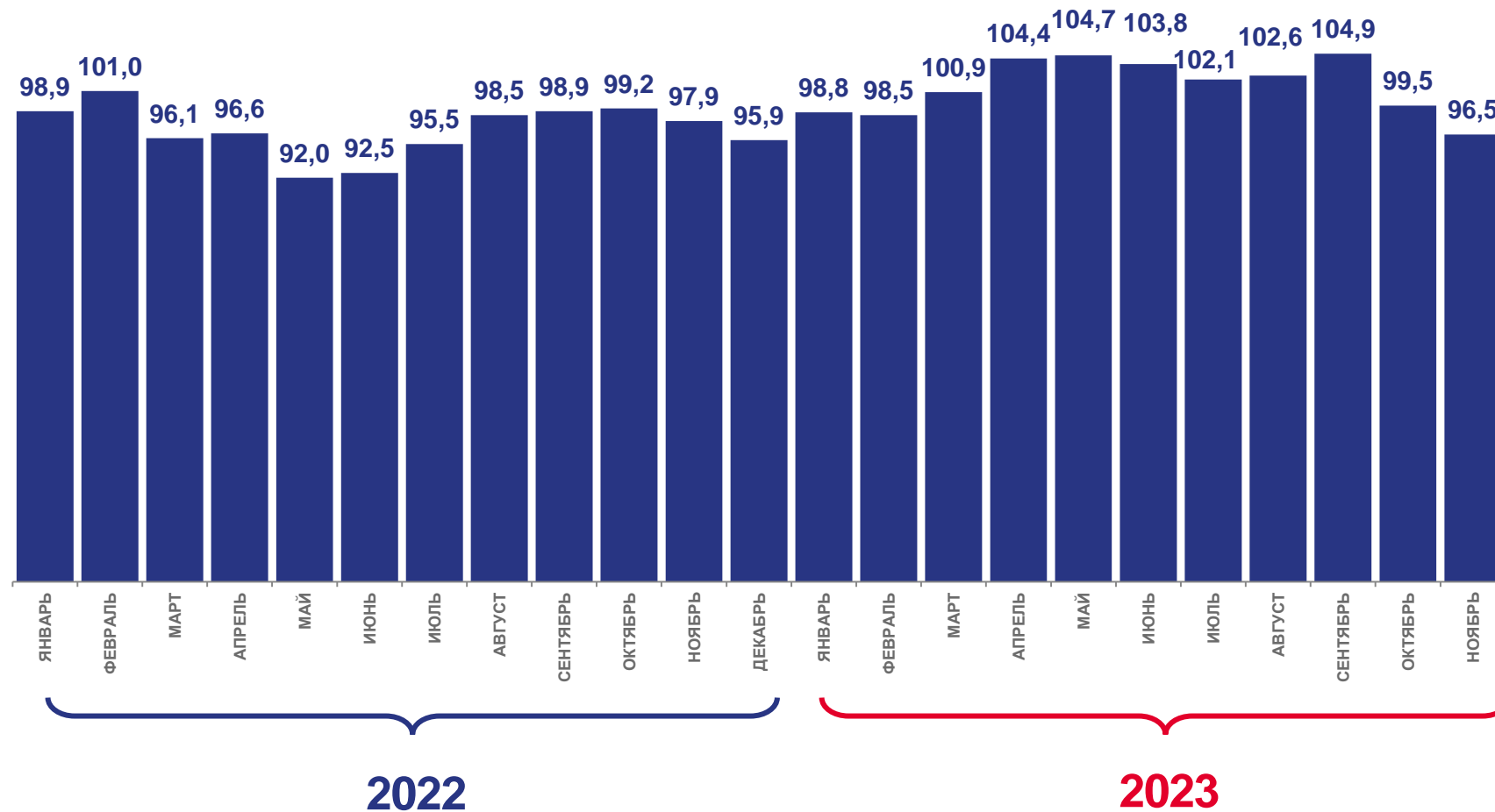
**23,7** млрд рублей

**101,8%** к январю-ноябрю 2022 года

**10,4** тыс. рублей

На душу населения

**105,5%** к январю-ноябрю 2022 года



■ Индекс физического объема бытовых услуг населению





# СТРУКТУРА ОБОРОТА ОПТОВОЙ ТОРГОВЛИ

в % к общему итогу

## Оборот оптовой торговли

январь–ноябрь 2023 года

**1502,8** млрд рублей

**101,6%** к январю-ноябрю 2022 года

**1330,0** млрд рублей

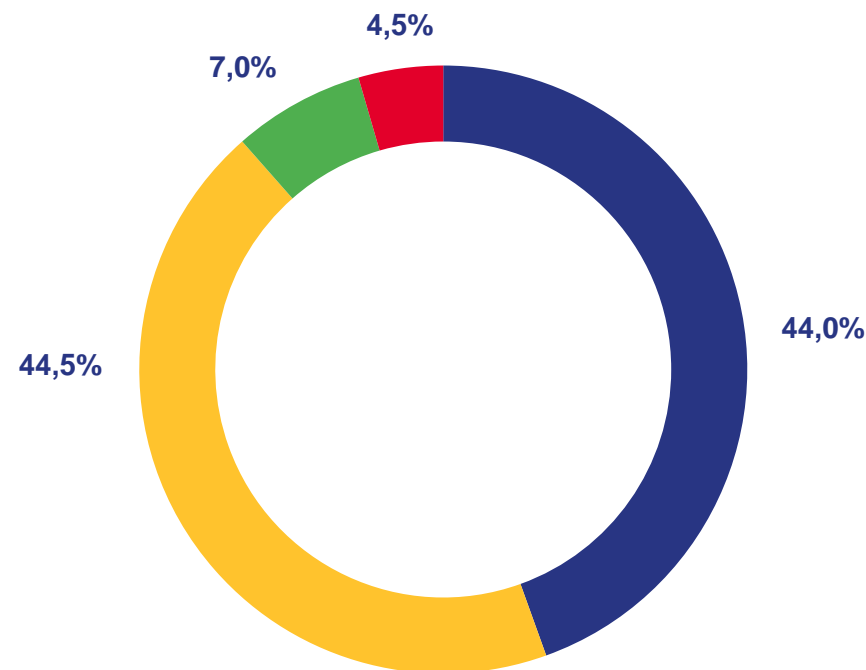
**102,1%** к январю-ноябрю 2022 года

Организаций оптовой торговли

**172,8** млрд рублей

**98,3%** к январю-ноябрю 2022 года

Организаций других видов деятельности



- Крупные и средние организации оптовой торговли
- Субъекты малого предпринимательства организаций оптовой торговли
- Крупные и средние организации других видов деятельности
- Субъекты малого предпринимательства организаций других видов деятельности





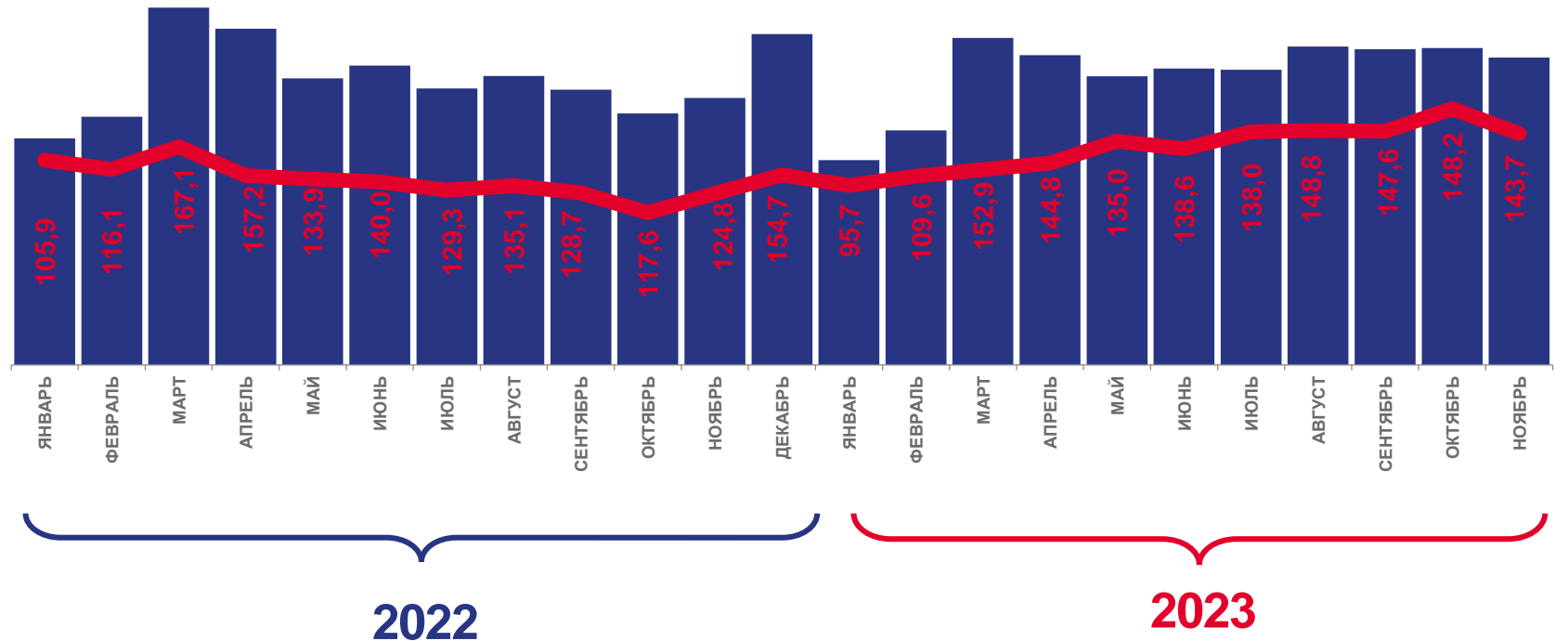
# ОПТОВАЯ ТОРГОВЛЯ

## Оборот оптовой торговли организаций оптовой торговли

январь-ноябрь 2023 года

**1330,0** млрд рублей

**102,1%** к соответствующему периоду предыдущего года



■ Оборот оптовой торговли, 2023 год, млрд рублей

~ В % к соответствующему месяцу 2022 года





# ПЕРЕВЕЗЕНО ПАССАЖИРОВ АВТОБУСАМИ ПО МАРШРУТАМ РЕГУЛЯРНЫХ ПЕРЕВОЗОК\*

## Показатели деятельности пассажирского транспорта

январь-ноябрь 2023 года

**135,6** млн человек

**97,8%** к январю-ноябрю 2022 года

Перевезено пассажиров

**1753,4** млн пасс.-км

**104,5%** к январю-ноябрю 2022 года

Пассажирооборот

в % к итогу



\* По юридическим лицам (кроме микропредприятий) всех видов экономической деятельности, с учетом микропредприятий и индивидуальных предпринимателей, сведения по которым предоставляют органы исполнительной власти субъектов РФ и органы местного самоуправления.

